

# Lüsnerhof

NATURHOTEL



PRESSE KIT

2026



## DAS NATURHOTEL IN SÜDTIROL

Auf 1.100 Metern, am Talschluss des Lüsnerhofs und mit Blick auf die Dolomiten, verbindet das Vier-Sterne-Superior Naturhotel Lüsnerhof alpine Stille mit echter Nachhaltigkeit. Idyllisch gelegen, zwischen grünen Wäldern und weitläufigen Almweiden, empfängt Familie Hinteregger ihre Gäste mit Herzlichkeit und Sinn fürs Gemeinwohl und Miteinander. In einzigartiger Bio-Bauweise erbaut, lädt das Naturhotel zum bewussten Slow Travel ein – mit regionaler Naturküche, täglichem Mindfulness-Programm in der lichtdurchfluteten Shala, sowie geführte Wander- und Bike-Touren auf die Lüsner Alm oder den benachbarten Wandergebieten. Der weitläufige naturellness@Spa, mit Panoramasauen, Wasserwelten und versteckten Ruheplätzen, schafft Raum für Erholung und Rückzug. Ein Aufenthalt im Lüsnerhof verspricht ein Ankommen in der Natur, im Moment und ein Ankommen bei sich selbst.

# DIE NATURELLNESS® PHILOSOPHIE

Ein Aufenthalt im Lüsnerhof ist ein Eintauchen in die ursprüngliche Kraft der Natur. Sie schenkt Energie, Ruhe und Inspiration- aus genau diesem Verständnis ist die naturellness®-Philosophie entstanden. Ein bewusstes Erleben der Natur in ihrer reinsten Form, als Quelle für Wohlbefinden und Achtsamkeit. Ob in den Zimmern und Suiten aus heimischen Naturmaterialien, in den Saunen und Bädern mit reinem Quellwasser oder auf den Wanderwegen der Lüsner Alm. Ganzheitlich, zeitlos und im Einklang mit der Umgebung.



## NACHHALTIGKEIT ALS FEDERFÜHRUNG

Im Lüsnerhof ist Nachhaltigkeit mehr als ein Konzept. Hier fließt sie in jeden Bereich und in jedes Detail. Ein Wasserkraftwerk, gespeist vom Kaser- und Lasankenbach, Holzschnitzel aus eigenem Baumbestand und Strom aus einer eigenen Photovoltaik-Anlage stellen unter anderem die Grundlage für das nachhaltige Hotelkonzept des Lüsnerhofs dar. Der vom frischen Quellwasser gespeiste Badeteich bietet eine kühle Erfrischung für die Gäste sowie Platz für Seerosen, Schilf und Wasserpflanzen, vollkommen frei von der Zugabe jeglicher chemischen Stoffe. Zudem wird das Almquellwasser im gesamten Hotel benutzt und steht den Gästen immer und überall zu Verfügung. Für Alle, die bewusst und naturverbunden reisen möchten.

# ZIMMER & SUITEN IN BIO-BAUKUNST



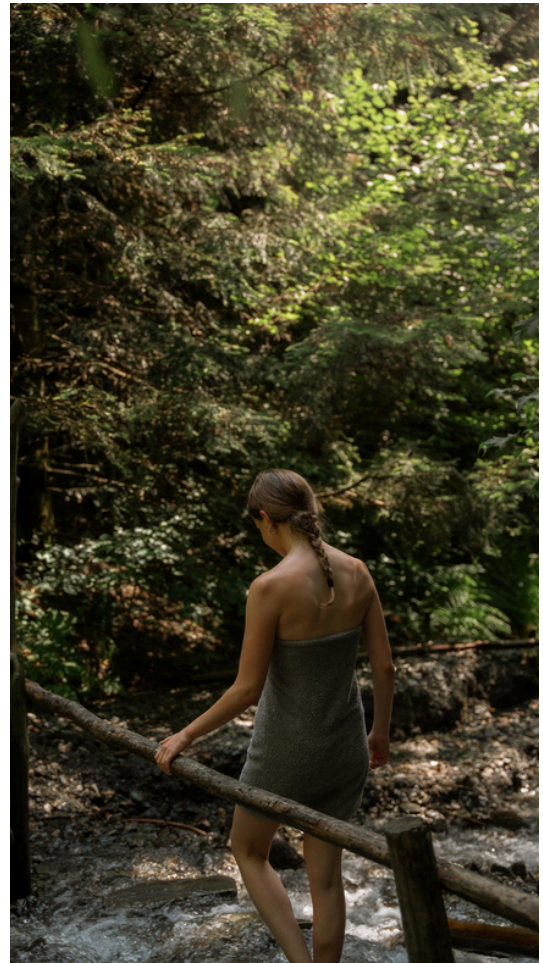
Der Lüsnerhof verbindet zeitgemäße, nachhaltige Architektur mit der natürlichen Schönheit und Kraft der Dolomiten.

Beim Bau des Naturhotels wurde auf jahrmillionen-altes Dolomitgestein aus dem Naturpark Puez-Geisler und heimisches Zirben- und Lärchenholz aus den umliegenden Lüsner Wäldern gesetzt. Sowohl im Haupthaus, als in den neuen Räumlichkeiten des Anbaus, welche von Franziska, der Tochter der Inhaberfamilie designed und geplant wurden. Die 54 Zimmer und Suiten befinden sich im Haupthaus, den zwei Badehäusern Quarzit und Terra sowie im Apartmenthaus Alma 150 Meter unterhalb des Hotels und dem Apartmenthaus Lusina im Dorf (1 Kilometer vom Haupthaus entfernt).

Zum Lüsnerhof gehören außerdem die hauseigene Maurerbergalm, der Blauerhof in Villnöss und das luxuriöse Apartmenthaus Milla mit fünf Apartments am Stadtrand von Brixen. Die städtische Interpretation der ökologisch-nachhaltigen Bio-Baukunst des Naturhotels ist ebenfalls energieautark und mit heimischen Hölzern und hochwertigen Naturmaterialien erbaut. In unmittelbarer Nähe zur wunderschönen, lebhaften Altstadt von Brixen kann hier die Ruhe der Natur nach der einzigartigen naturellness®-Philosophie erlebt werden.

# NATURELLNESS SPA & DER LÄNGSTE SAUNA- PFAD DER ALPEN

Im naturellness@Spa des Naturhotels begegnet man sich und der Natur auf ganz individuelle Art und Weise. Auf dem längsten Sauna-Pfad der Alpen begibt man sich auf eine ganzheitliche und unvergessliche Erfahrungsreise für alle Sinne. Vom historischen Haupthaus, in dem noch heute die kraftvollen und heilenden Energien der uralten Materialien wirken beginnt der Pfad an den vielzähligen kleineren Saunen, entlang der neuen großzügigen Ritual-Sauna mit Kaminfeuer, in der **täglich** Aufgüsse angeboten werden. Nach den Wasserwelten mit Pool, Whirlpool und Naturbadeteich, gelangt man zu den Badehäusern, in denen auch das wohltuende Badehausritual mit Zirbensauna und Solegrotte statt findet.



Unmittelbar hinter den Badehäusern beginnt die Waldbadpromenade. Dort führt der Pfad von der Bachsauna, der Infrarotgondel und dem 4-Elemente Kraftplatz, über einen Kneipp-Pfad vorbei an der Schamanischen Schwitzhütte, bis hin zu dem 700m langen Waldbade-Pfad. Gesäumt von dichtem Grün und beeindruckendem Bergpanorama, genießt man hier den Dolomiten Aussichtspunkt. Im gesamten Spa- Bereich laden verschiedene Ruhenester und Kuschecken am Kamin, oder im Garten zum Entspannen und Verweilen ein.



## NATUR ERLEBEN AUF DER LÜSNERALM

Mit bis zu zwölf geführten (Themen-) Wanderungen in der Woche, dem Verleih von Wanderausrüstung und einem Wander-Transfer-Service, bleibt im Lüsnerhof kein Wanderwunsch offen. Das Naturhotel zählt zu den Experten für Wanderurlaub in Südtirol und wurde von „Wanderhotels best alpine“ mit der Höchstnote ausgezeichnet. Die Lüsneralm, Südtirols längste Alm und idealer Ausgangspunkt für Wander-Touren in die umliegende Bergregion, zieht sich von Zumis bis zum Peitlerkofel im Naturpark Puez-Geisler und gilt als eines der weitläufigsten Wandergebiete in den Dolomiten. Von sanften Kräuter-Wanderungen, unvergessliche Sonnenaufgangswanderungen, mittelschwere Touren auf die umliegenden Almen und Gipfeln bis hin zu leichten bis anspruchsvollen Klettersteigen am Talschluss zum Peitlerkofel oder zu den Geislerspitzen, hier kommen Genusswandernde und Gipfelstürmer:Innen, ebenso auf ihre Kosten wie E-Bike-Fans und Ruhesuchende.



Im Winter gilt das Naturhotel außerdem als Spezialist für Schneeschuhwanderungen in den Alpen. Mit über 30 Jahren Expertise und viel Herzlichkeit führen die erfahrenen Guides des Hotels – oft ist es Gastgeber Franz Hinteregger selbst – ihre Gruppen auf gefahrlose und schneesichere Touren, vorbei an verschneiten Bergalmen und durch mystisch anmutende Nadelwälder. Zusätzlich bringt ein kostenloser Skibus die Gäste in dieser Jahreszeit zwei mal am Tag in das Dolomiten Skigebiet Plose.



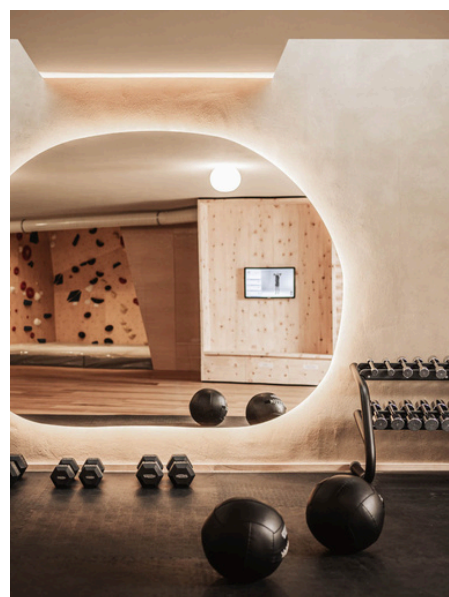
## MINDFULNESS PROGRAMM

Die 2024 erbaute 100m<sup>2</sup> große Shala auf dem Dach des Spas ist das Herzstück für das Angebot der körperlichen und meditativen Praktiken des Lüsnerhofs. Die großen Glasfronten eröffnen einen beruhigenden Blick auf die umliegenden Wälder, Wiesen und Berge. Ein Ort, lichtdurchflutet, kraftvoll und durchdrungen von stiller Klarheit und natürlicher Präsenz.

Das Mindfulness-Programm des Naturhotels vereint Yoga, Qi Gong, Pilates, Somatic Experience, Sound Healing, sowie Meditationen und weitere körperlich-spirituelle Praktiken. Der Fokus liegt auf der Verbindung von Bewegung, Atmung und Stille – im Einklang mit der Natur, die hier allgegenwärtig ist. Für die alltägliche Fitness-Routine der Gäste motiviert das großzügige Gym mit neusten Techno-Gym Geräten, Boulder-Ecke und Freihantel-Bereich mit ausreichend Platz um Körper und Geist zu stärken.

Ein Einblick in das Mindfulness-Programm:

<https://www.luesnerhof.it/yoga-hotel-suedtirol>



# “TEACHERS IN RESIDENCY”

Das Mindfulness Programm lebt vor allem durch Begegnung, Bewegung und Inspiration. Yoga-Lehrer:innen, Meditationsbegleiter:innen, Achtsamkeitstrainer:innen und viele weitere inspirierende Gäste und Gästinnen des Lüsnerhofs, gestalten während ihres Aufenthalts das Mindfulness Angebot mit.

Jede Lehrerin und jeder Lehrer bringt eine eigene Handschrift mit. Unterschiedliche Stile, Zugänge und Schwerpunktthemen prägen die Gastsessions: mal fließend und dynamisch, mal ruhig und regenerierend, mal körperlich präsent und fordernd, mal meditativ und nach innen gerichtet.

Schon bald bei uns zu Gast sein werden:

<https://www.luesnerhof.it/wellnesshotel-suedtirol/teachers-zu-gast>



## RETREATS IM LÜSNERHOF

Es ist ein Geschenk nur für sich selbst und eine Zeit so unvergesslich, wertvoll und nachhaltig. Umgeben von der kraftvollen Natur, der Weite, der Stille und den Bergmassiven der Dolomiten werden im Lüsnerhof regelmäßig Retreats angeboten. Eine ganzheitliche Auszeit, begleitet von Lehrenden, die sich einem ausgewählten Thema widmen. Achtsamkeit und Natur fließen zusammen und schaffen einen Rahmen für bewusstes Loslassen und tiefgreifende Transformation.

Alle anstehenden Retreats im Überblick:

<https://www.luesnerhof.it/naturhotel-suedtirol/angebote-1>



## REGIONALE NATURKÜCHE IN BIO-QUALITÄT

Die alpine Naturküche des Lüsnerhofs spiegelt die naturellness®-Philosophie wider – sie nährt Körper und Seele. Verarbeitet werden saisonale, überwiegend biologische Zutaten aus der Region. Vieles kommt aus nächster Umgebung von Almen und Bauernhöfen. Das Bio-Gemüse stammt aus dem eigenen Gemüsegarten im nahen Villnöss, die Kräuter und Wurzeln aus dem hauseigenen Kräutergarten verfeinern die Gerichte der Naturküche. Den ganzheitlichen Natur-Genuss erleben die Gäste mit der <sup>3</sup>/<sub>4</sub>-Naturgenießer-Pension, bestehend aus einem frischen und allumfassenden Frühstücksbuffet, einer leichten Nachmittagsjause und dem naturellness Dinner.

Das Abendmenü folgt dem Prinzip Terra, Monte e Mare, orientiert sich an der Saison, an Nachhaltigkeit und spiegelt die Vielfalt der Region wieder. Das Ziel von Küchenchef Stefan Unterkirchner ist es, die Gäste mit jedem Gang auf eine kulinarische Reise mit allen Sinnen zu schicken. Mit an seiner Seite: ein Küchenteam, das mit der selben Leidenschaft und Motivation den Geschmack Südtirols auf die Teller bringt: frisch, regional, authentisch.

Ein Blick hinter die Kulissen der Naturküche:

<https://www.luesnerhof.it/blog/die-naturkueche-des-luesnerhofs>



WWW.NATURHOTEL.IT

## PRESSEKONTAKT

PETRA MUNZIYAN | NICOLA SCHLAUDERER  
USCHI LIEBL PR GMBH, EMIL-GEIS-STRASSE 1, 81379 MÜNCHEN  
TEL. +49 89 7240292-0, FAX +49 89 7240292-19  
MAIL: PM@LIEBL-PR.DE / NIS@LIEBL-PR.DE